

OBEC CHUCHELNA

Obecní úřad Chuchelna

dle § 39 odst. 1 zákona č. 128/2000 Sb., o obcích (obecní zřízení), ve znění pozdějších předpisů,

zveřejňuje záměr a d r e s n é h o p r o d e j e

**nově oddělené části z obecního pozemku p. č. 629/6,
k. ú. Lhota Komárov, LV 10001 (část pozemku kolem garáže u hasičárny Komárov),
a to p. J. D. – vlastníkově přilehlé garáže.**

Příloha č. 1 – snímek ortofotomapy, umístění dotčeného pozemku

Příloha č. 2 – bližší specifikace

Tento záměr byl schválen Zastupitelstvem obce Chuchelna na veřejném zasedání dne 13. 06. 2024, usnesením č. Z/23/2024.

K tomuto záměru se lze vyjádřit / podat jiné nabídky písemně, doručením na adresu obce Chuchelna (Obecní úřad Chuchelna, Chuchelna 296) do 19. 07. 2024 do 12:00 h.

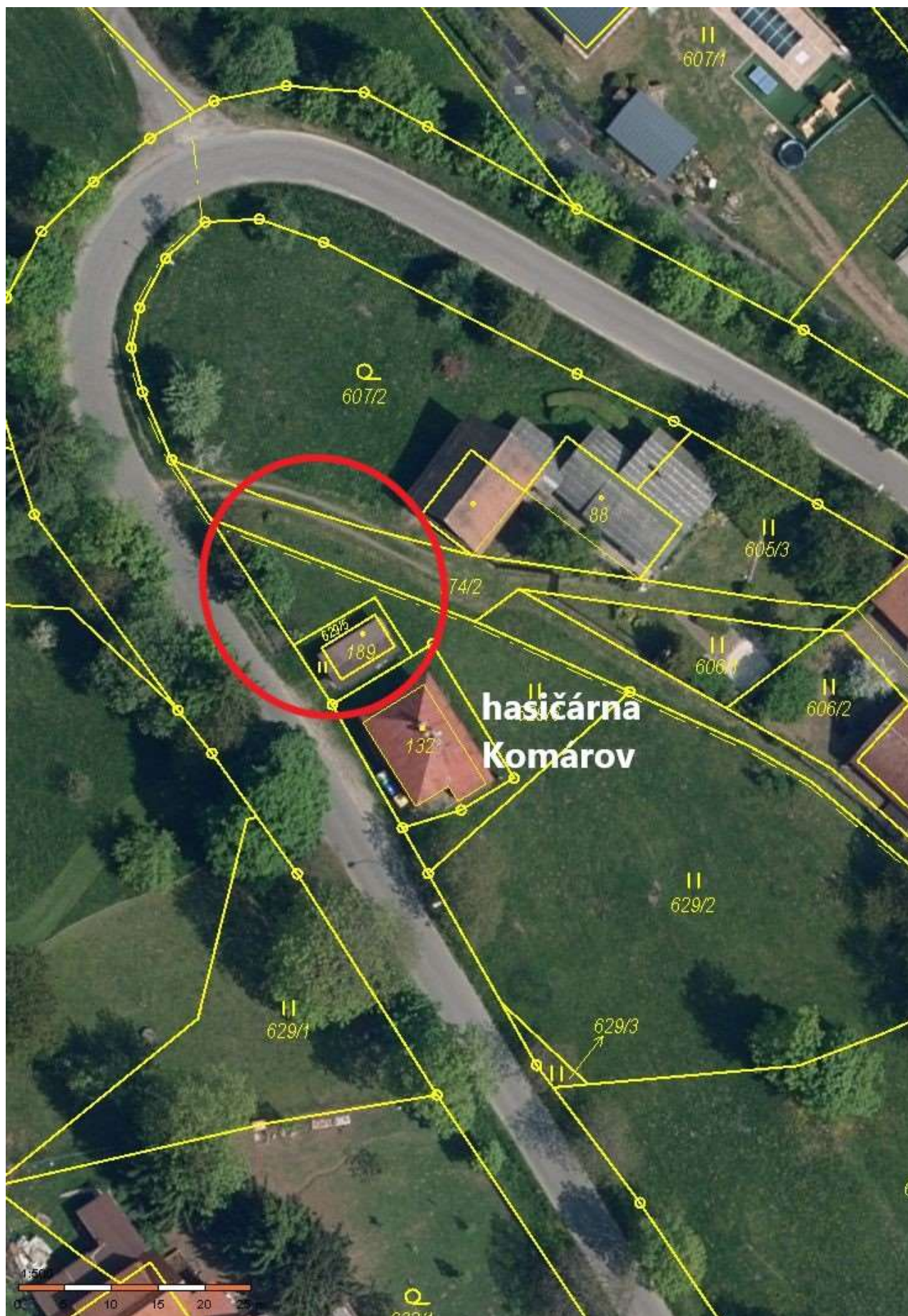
Bc. Eva Peštová
starostka obce Chuchelna

Vyvěšeno na úřední desce dne: 03. 07. 2024

Sejmuto z úřední desky dne: 19. 07. 2024

Vyvěšeno na elektronické úřední desce OÚ Chuchelna od 03. 07. 2024 do 19. 07. 2024
<http://www.chuchelna.cz/uredni-deska>

Příloha č. 1



Příloha č. 2

- **budoucí nově oddělená část z obecního pozemku p. č. 629/6, vše k. ú. Lhota Komárov, LV 10001**

Jedná se o část obecního pozemku p. č. 629/6, pod pozemkem p. č. 629/5 (na kterém je umístěná soukromá garáž).

Ze současného obecního pozemku p. č. 629/6 by byla odměřena „špička“ – viz obrázek níže o přibližné velikosti 97m².

To znamená, že předmětem zájmu a prodej je celá špička pozemku k úrovni pozemku současné garáže.

