

# **OBEC CHUCHELNA**

## **Obecní úřad Chuchelna**

dle ustanovení § 39 odst. (1) zákona č. 128/2000 Sb., o obcích (obecní zřízení) ve znění pozdějších předpisů

**z v e ř e j ň u j e   z á m ě r**

**p r o d l o u ž e n í   n á j e m n í   s m l o u v y**

**na období od 1.4.2024 do 31.3.2025**  
**s p. Lukášem Malým, se sídlem Na Vinici 597, Semily, 513 01,**  
**IČ: 73592986**

**na soubor nemovitostí – oplocený areál koupaliště**

**a**

**soubor nemovitostí – multifunkční hřiště s kioskem**

**vše v katastrálním území a obci Chuchelna**

### **Část 1 – Oplocený areál koupaliště:**

- část pozemkové parcely č. 9/2 – orná půda o výměře cca 2293 m<sup>2</sup>
- část pozemkové parc. č. 9/3 – orná půda o výměře cca 1340 m<sup>2</sup>
- pozemková parc. č. 45/6 – vodní plocha, vodní nádrž umělá o výměře 473 m<sup>2</sup>
- pozemková parc. č. 45/7 – vodní plocha, vodní nádrž umělá o výměře 70 m<sup>2</sup>
- pozemková parc. č. 45/3 – ostatní plocha, sportoviště a rekreační plocha o výměře 5526 m<sup>2</sup>
- pozemková parc. č. 45/4 – ostatní plocha, manipulační plocha o výměře 608 m<sup>2</sup>
- pozemková parc. č. 45/5 – TTP o výměře 212 m<sup>2</sup>
- stavební parcela č. 356 – zastavěná plocha a nádvoří o výměře 205 m<sup>2</sup>
- součástí stavební parcely č. 356 je objekt č. p. 339 – občanská vybavenost

Příloha č. 1 – přibližný zakres předmětu nájmu na snímku katastrální mapy.

### **Část 2 – Multifunkční hřiště s kioskem:**

- multifunkční hřiště s umělým povrchem, mantinely a osvětlením - část pozemkové parcely č. 46/2 – ostatní plocha, sportoviště a rekreační plocha o výměře cca 2000 m<sup>2</sup>
- vnitřní část kiosku v budově čp. 296 na stavební parcele č. 388 – zastavěná plocha a nádvoří
- venkovní část kiosku o výměře cca 200 m<sup>2</sup> na části pozemkové parcely č. 40/1 – ostatní plocha, sportoviště a rekreační plocha
- sklad pro kiosek, toalety a šatny v přízemí budovy včetně chodby zakončené mříží nacházející se v budově čp. 296 na stavební parcele č. 388
- sklad sportovního nářadí a náčiní – část dřevěné budovy na pozemkové parcele č. 40/1 – ostatní plocha, sportoviště a rekreační plocha

Příloha č. 2 – přibližný zákres předmětu nájmu na snímku katastrální mapy.

*Tento záměr byl schválen Radou obce Chuchelna dne 18.10.2023, usnesením č. R/91/2023.*

Bc. Eva Peštová  
starostka obce Chuchelna  
otisk úředního razítka

---

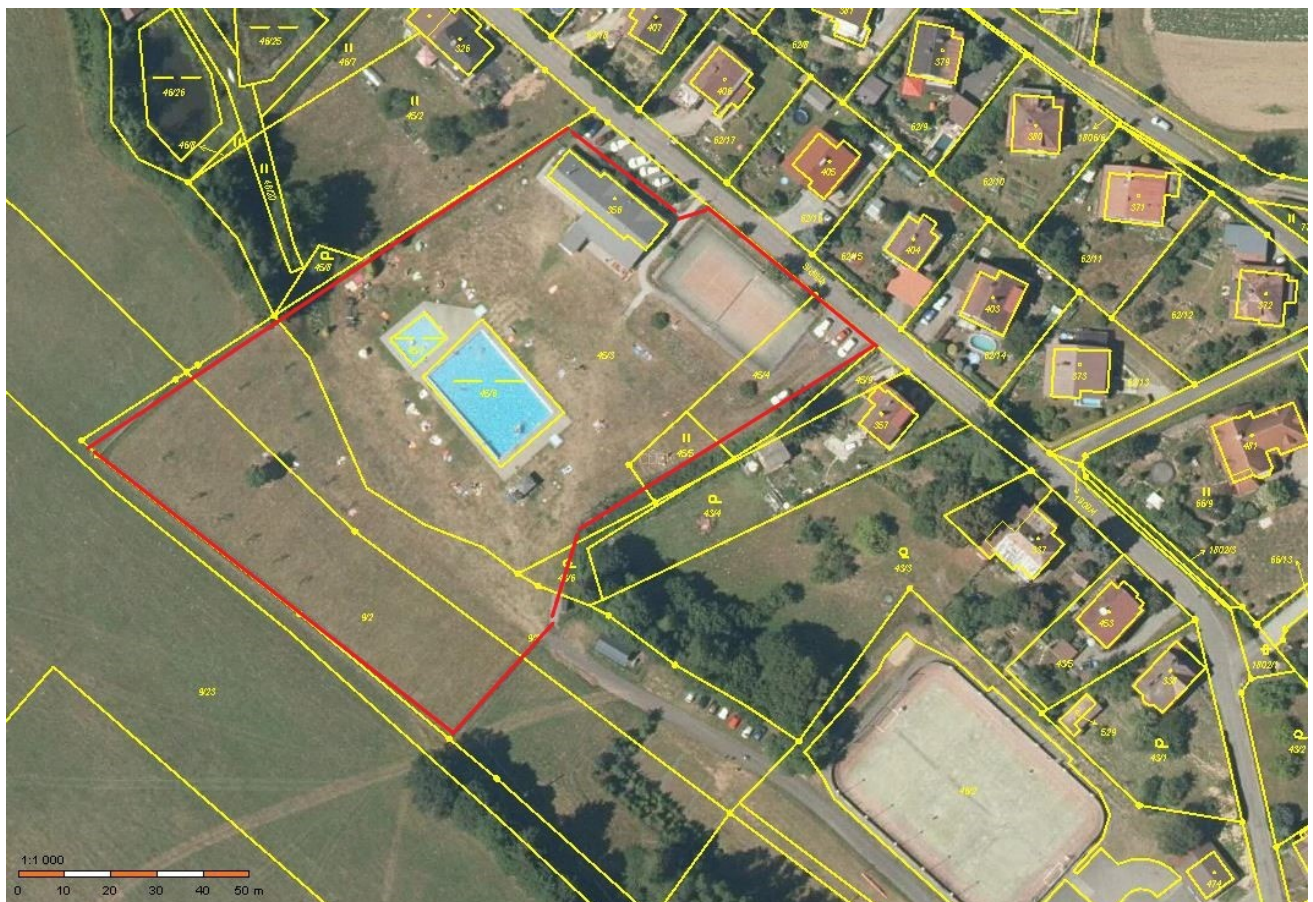
Vyvěšeno na úřední desce dne: 13.11.2023

Sejmuto z úřední desky dne:

Vyvěšeno na elektronické úřední desce OÚ Chuchelna od 13.11.2023 do 29.11.2023

<http://www.chuchelna.cz/csp/obec/obec.csp?volba=uredni-deska>

## Přibližný zakres předmětu nájmu – část 1 - koupaliště:



## Přibližný zakres předmětu nájmu – části 2 – multifunkční hřiště s kioskem:

