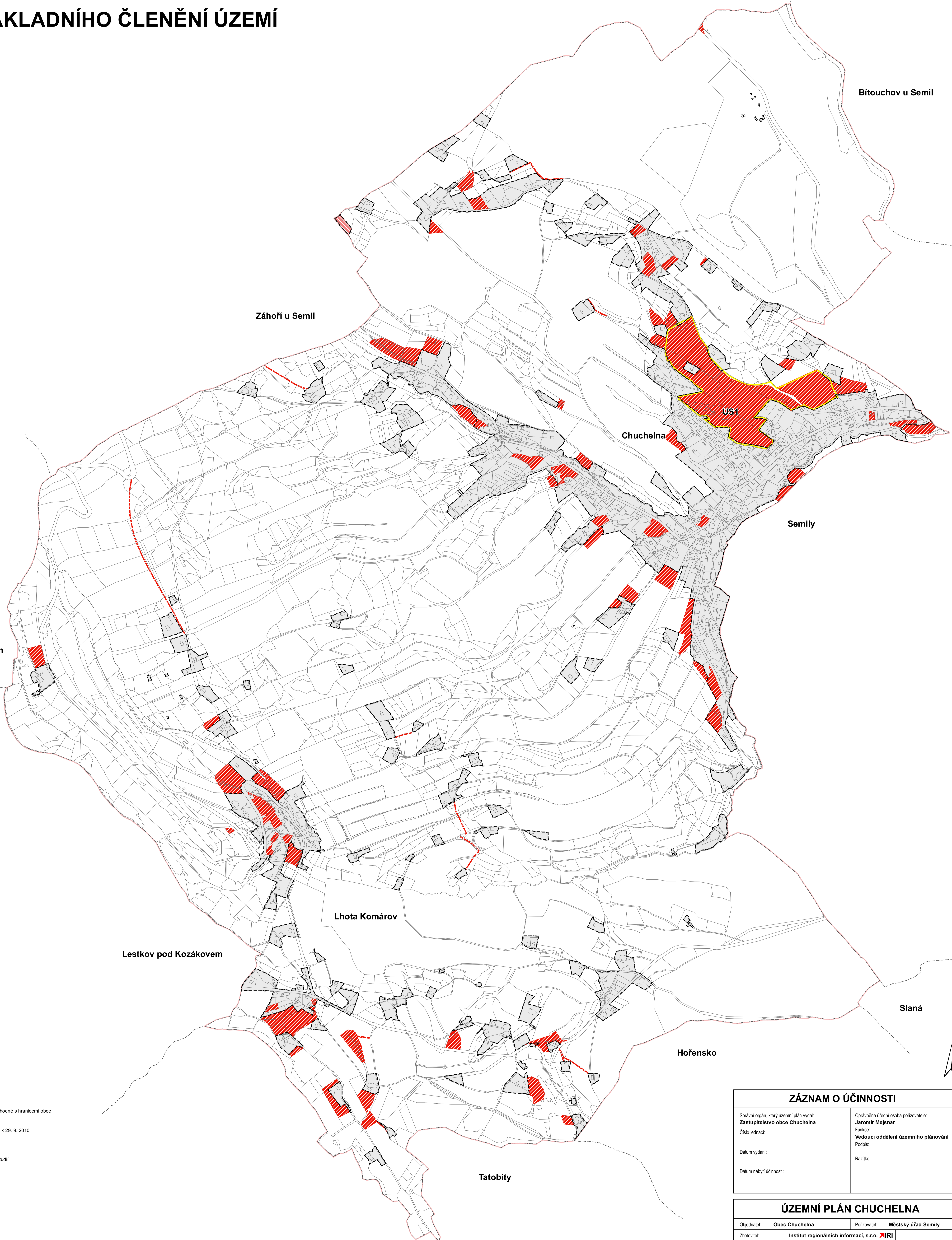


# ÚZEMNÍ PLÁN CHUCHELNA

## VÝKRES ZÁKLADNÍHO ČLENĚNÍ ÚZEMÍ



- ZÁKLADNÍ ČLENĚNÍ ÚZEMÍ**
- stav návrh
  - Hranice řešeného území - shodné s hranicemi obce
  - Hranice katastrálního území
  - Hranice zastavěného území k 29. 9. 2010
  - ▨ Zastavitelné plochy
  - ▨ Plochy přestavby
  - ▭ Plochy k prověření územní studií

| ZÁZNAM O ÚČINNOSTI  |   |
|---|---|
| Správní orgán, který územní plán vydal:<br><b>Zastupitelstvo obce Chuchelna</b> | Oprávněná úřední osoba pořizovatele:<br><b>Jaromír Mejnar</b> |
| Číslo jednací:  | Funkce:<br><b>Vedoucí oddělení územního plánování</b>         |
| Datum vydání:   | Podpis:   |
| Datum nabytí účinnosti:   | Razítko:  |

| ÚZEMNÍ PLÁN CHUCHELNA  |   |
|--|---|
| Objednatel: <b>Obec Chuchelna</b>  | Pořizovatel: <b>Městský úřad Semily</b> |
| Zhotovitel: <b>Institut regionálních informací, s.r.o. IRI</b>                   |   |
| Oprávněný zástupce: <b>Ing. Milada Kadlecová</b>                                 |   |
| Hlavní projektant: <b>Ing. arch. Michal Hadlač</b>                               |   |
| Číslo autorizace: <b>03 497</b>  |   |
| Zodpovědný projektant a urbanistické řešení: <b>Ing. arch. Martina Kabelková</b> |   |
| <b>VÝKRES ZÁKLADNÍHO ČLENĚNÍ ÚZEMÍ</b>   | Měřítko<br>1 : 5 000                    |

